

ラ・フローラ武蔵野 8
La FLORE MUSASHINO VIII

中央線
 武蔵境駅 駅より 徒歩 15分

☆ 平成27年10月新築
 デザイナーズマンション

01月15日

外観はパリのイメージで、漆喰壁・素焼きタイル・アンティークレンガで落ち着いた雰囲気にまとめました。
 時を刻むほどに温かみをまして、より美しく生活に溶けこみます。



所在地: 武蔵野市関前5丁目6番2号
 構造: 鉄筋コンクリート4階建
 築年数: 平成27年竣工

■ 現在の空室 ※本値下げについては、条件がありますので、お問い合わせください。

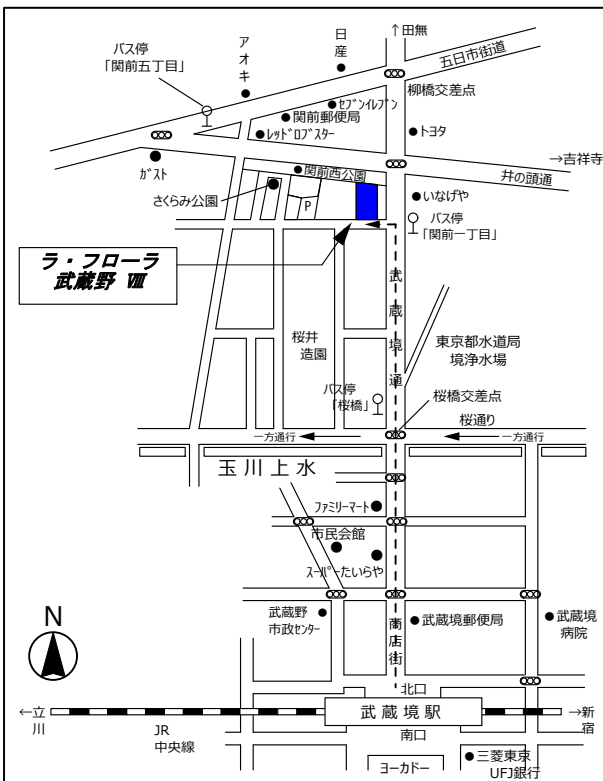
室番	家賃	内見可能日	備考
111	8.6万 9.1万	2/28 転出	1K 地下ロフト付
210	8.5万 9.0万	2/28 転出	1K

- 礼金 2ヶ月
- 敷金 2ヶ月
- 管理費 5,000円/月
- 駐輪代 1,000円/月
- バイク 3,000円~/月 (排気量等による)
- 駐車場 15,120円/月 (消費税込, 別途契約金あり)
- 水道 1,800円/月 (単身者の場合)
- ガス 3,320円/月 (単身者の場合)
※超過使用分の料金は別途費用

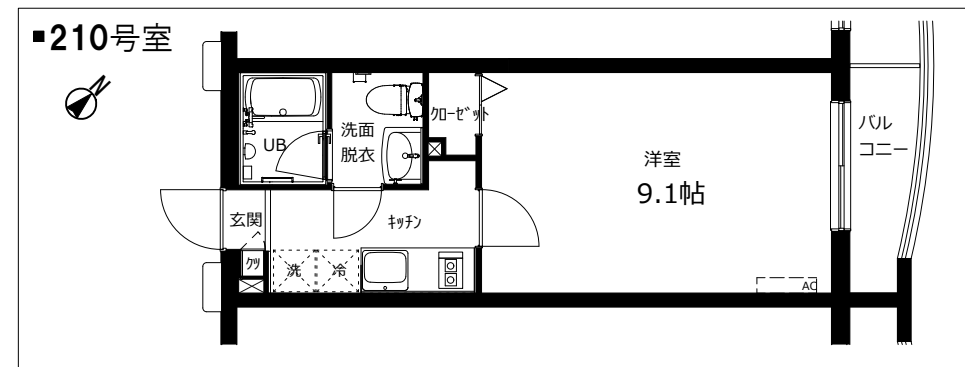
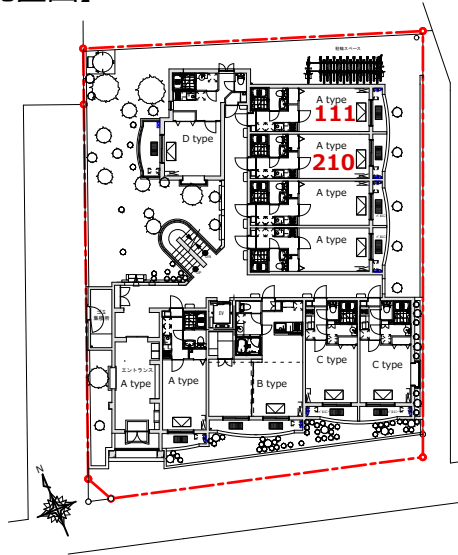
■ 2人入居・ペット飼育の場合は下記の条件があります。

- 2人入居の場合—
 割増家賃 3,000円/月
- ペット飼育の場合—
 承諾料 家賃の1ヶ月分
 敷金 一律家賃 2ヶ月分
 割増家賃 犬の場合 5,000円/月
 猫の場合 3,000円/月

【案内図】



【配置図】



<p>省エネ仕様</p> <ul style="list-style-type: none"> ・外壁外断熱 ・省エネエアコン ・ペアガラスサッシ 	<p>その他設備</p> <ul style="list-style-type: none"> ・ノンタッチキーシステム ・ノンタッチ宅配ロッカー ・BS/CS放送対応 ・無料インターネット 	<p>セキュリティ</p> <ul style="list-style-type: none"> ・オートロック ・カラーモニター付インターホン ・住戸ドア 2ロック ・ディンプルキー ・防犯カメラ 	<p>共通設備</p> <ul style="list-style-type: none"> ・24時間換気 ・ウォシュレット ・システムキッチン ・2口ガスコンロ ・独立洗面化粧台 ・地下ロフト調光照明
---	--	---	---

岩崎建設グループ
(株)エム・ディ・ケー
 〒188-0012 東京都西東京市南町1-12-1

TEL 042-467-0551
 FAX 042-466-2023

お部屋の写真がご覧頂けます。
 当社HPアドレスです。
<http://iwasaki-k.org>

客付会社様へ カギは現地対応
 諸条件相談可
 広告料相談可

貸主
 借主: 100%負担
 客付: 100%配分