

# グリーンコート武蔵野

中央線 武蔵境 駅より 徒歩15分

01月28日

## ■ 物件概要

- 所在地: 武蔵野市関前五丁目6番5号
- 交通: 中央線武蔵境駅より徒歩15分  
武蔵境駅・田無駅行きバス停より徒歩1分  
三鷹駅・吉祥寺駅行きバス停より徒歩
- 自動車・バイク駐車場・駐輪場: 有(別途費用)  
駐車料: 自動車 15,750円/月  
          自転車 500円/月
- ペット: 可(別途費用)

## ■ 現在の空室

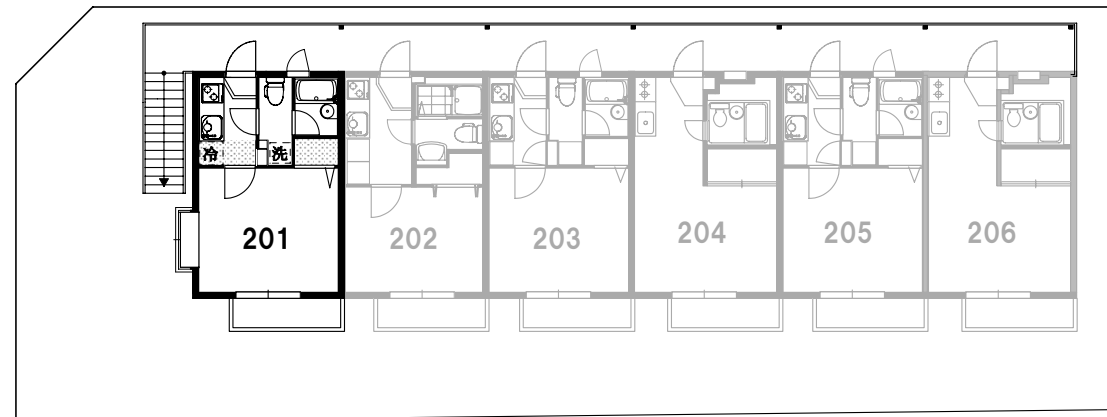
※本値下げについては、条件がありますので、お問い合わせください。

★は、今週の期間限定、特別値下げ・おすすめ物件となっております！

室番	家賃	入居月日	備考
★ 103	6.1万 <del>7.1万</del>	即入	洗面化粧台 専用庭
104	6.3万 <del>7.1万</del>	2/1	専用庭
105	6.3万 <del>7.1万</del>	1/31	洗面化粧台 専用庭
201	6.7万 <del>7.5万</del>	即入	東南角部屋 出窓・バルコニー

※現空: リフォーム中ですが、内見出来ます  
即入: リフォーム完了で、即日入居可能です

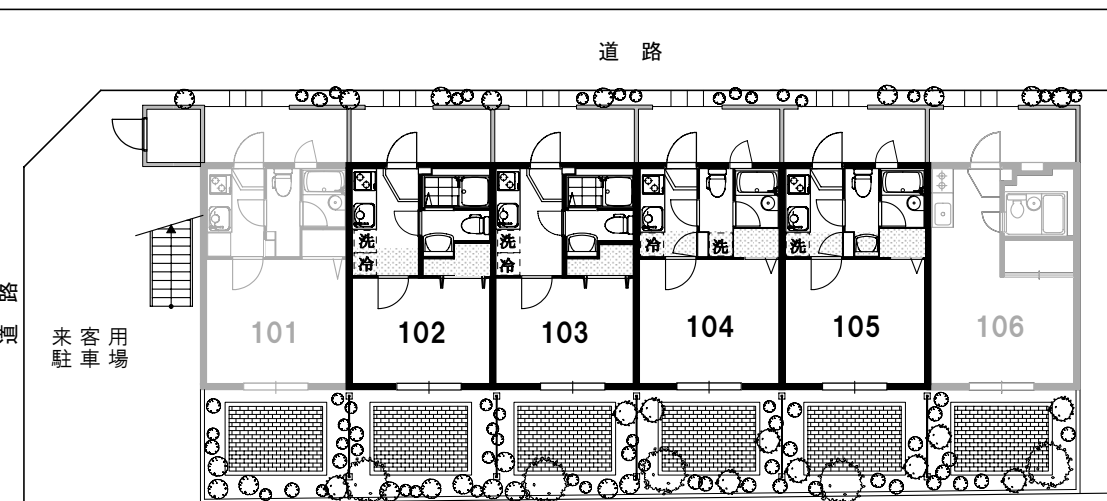
## 2階



全室インナーサッシ取り付けました。(ガラスは3重です。)  
保温性・断熱性・遮音性 抜群!!



## 1階



隣地 全面 駐車場

\* 図面は、上部が収納になっています。  
\* イメージ図面なので、実際と異なることがあります。

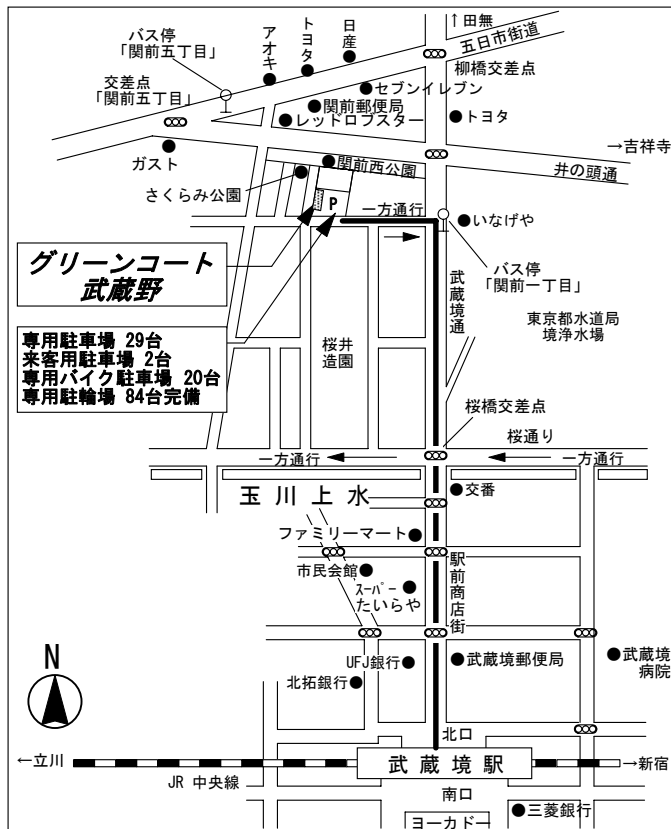
- 礼金 2ヶ月
- 敷金 2ヶ月
- 管理費 2,000円/月
- ガス 3,320円/月  
※超過使用分は別途費用  
※104・201・205号室
- 駐車料: 自動車 15,750円/月  
          バイク 3,000円/月~  
          自転車 500円/月
- ペット飼育の場合は別途条件があります。  
お問い合わせ下さい。

- 浴室は脱衣所付
- 浴室・システムキッチンが新品に交換済み
- テレビドアホン・ウォシュレット付

- ドンキホーテ・ツタヤ 徒歩5分
- いなげや新規オープンしました。(徒歩1分)

その他郵便局・セブンイレブン・ガスト・レットロフスターが徒歩2分です。

## ■ 現地案内図



貸主

# 岩崎建設(株)

〒188-0012 東京都西東京市南町1-12-1

TEL 042-467-0551

FAX 042-466-2023

お部屋の写真がご覧頂けます。  
当社HPアドレスです。

<http://iwasaki-k.on.s-bs.jp/>

客付会社様へ  
カギは現地対応  
諸条件相談可  
広告料相談可

貸主

借主: 100%負担

客付: 100%配分