

サンフラット つつじヶ丘

01月15日

仙川 駅より 徒歩11分
 つつじヶ丘 駅より 徒歩 9分
 成城学園前 駅より バス10分 (バス停より徒歩11分)

「デザインアパート化」工事中

オートロック!

■現地の空室

※本値下げについては、条件がありますので、お問い合わせください。

完成予定図



室番	家賃	内見可能日	備考
207	6.7万 7.5万	2/12 転出	1R

※現空：リフォーム中ですが、内見出来ます
 即入：リフォーム完了で、即日入居可能です

- 礼金 2ヶ月
- 敷金 2ヶ月
- 管理費 2,000円/月
- ガス 3,320円/月～
※超過使用分は別途費用

- 駐輪料: 自転車 500円/月
バイク 3,000円/月～(排気量等より)
- 2人入居・ペット飼育の場合は、下記の別途条件があります。
キャンペーン中!

*契約当初のお申込みに限ります。

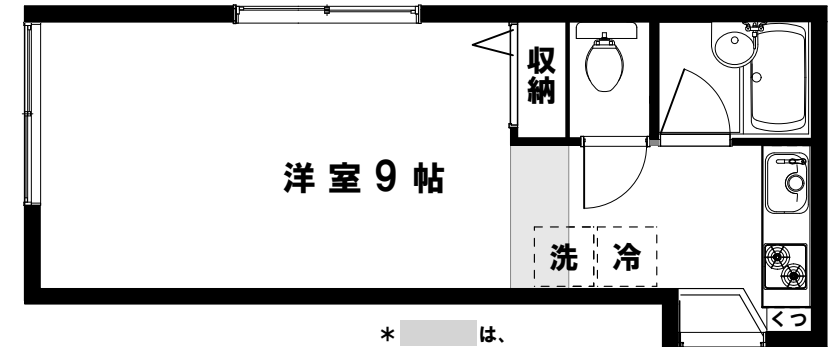
-2人入居の場合-
割増家賃 月3,000円 → 月1,500円

-ペット飼育の場合-
承諾料 家賃1ヶ月分 → 0.5ヶ月分
敷金 一律 家賃2ヶ月分 → 1.5ヶ月分
割増家賃 犬 月5,000円 → 月2,500円
猫 月3,000円 → 月1,500円

全室

・インナーサッシ

*保温性・断熱性・遮音性 アップ!



*は、
上部が収納になっています。
※イメージ図面なので
実際と異なることがあります。

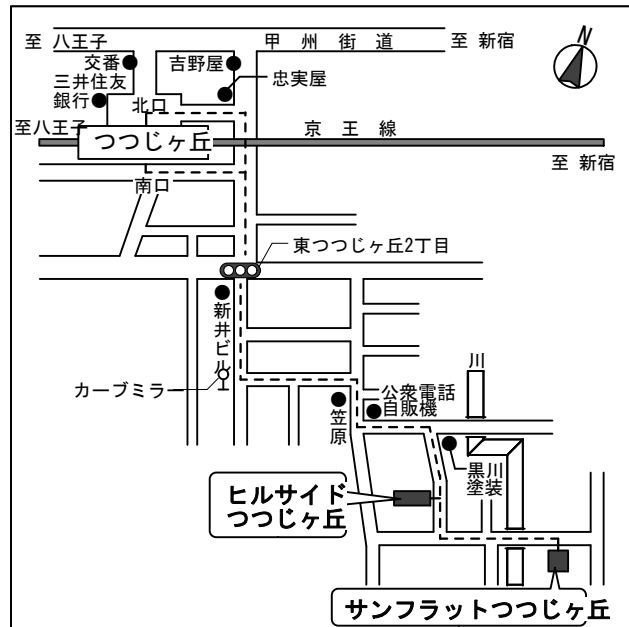
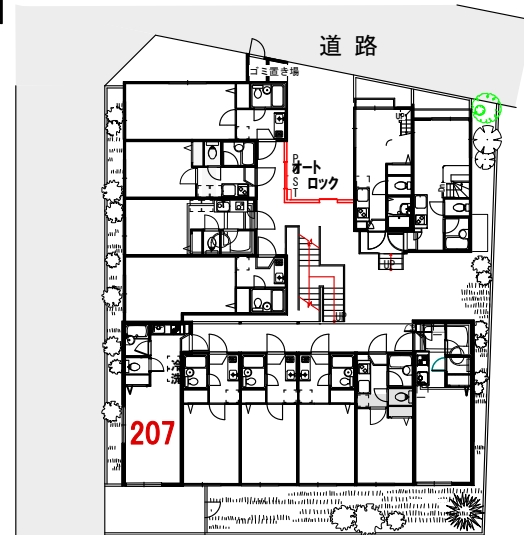
標準設備

- ・バス・トイレ別
- ・ガス2口コンロ付
システムキッチン
- ・ウォシュレット
- ・モニター付ドアホン
- ・エアコン

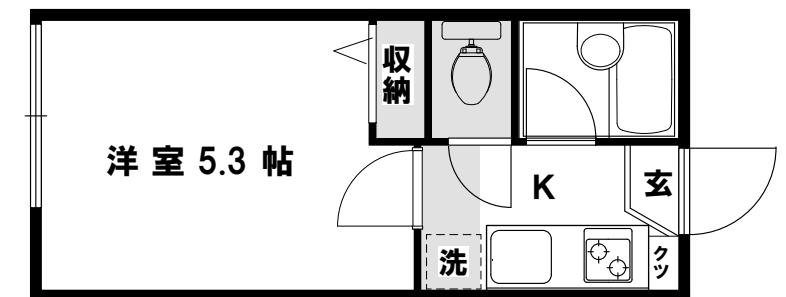
■ 物件概要

所在地：東京都調布市若葉町3丁目1番3号
 交通：京王線つつじヶ丘駅より徒歩9分
 設備：Bフレッツ対応
 BS放送対応
 宅配ロッカー

■配置図



内見部屋 106号室



貸主

岩崎建設(株)

〒188-0012 東京都西東京市南町1-12-1

TEL 042-467-0551

FAX 042-466-2023

お部屋の写真がご覧頂けます。
 当社HPアドレスです。
<http://iwasaki-k.on.s-bs.jp/>

客付会社様へ カギは現地対応
 諸条件相談可
 広告料相談可

貸主

借主:100%負担

客付:100%配分