

サンフラット 正栄

中央線 **三鷹** 駅よりバス15分
西武新宿線 **西武柳沢** 駅より徒歩 7分

01月14日



■物件概要

- 所在地: 西東京市柳沢5丁目13番12号
- 設 備: 衛星放送用BS・CSアンテナ
給湯設備
(浴槽、洗面、シャワー、台所)
全室エアコン付き

■現在の空室

※本値下げについては、条件がありますので、お問い合わせください。

室番	家賃	入居可能日	備 考
203	5.5万 6.3万	2/2 転出	1R

※現空: リフォーム中ですが、内見出来ます
即入: リフォーム完了で、即日入居可能です

- 礼金 2ヶ月
- 敷金 2ヶ月
- 管理費 2,000円/月
- ガス 3,320円/月
- 水道 1,800円/月
※超過使用分は別途費用
- 駐車料: バイク 3,000円/月~ (排気量等より)
自転車 500円/月
自動車 16,200円/月~ (別途料金あり)

16,200円/月 → 14,040円/月
値下げしました

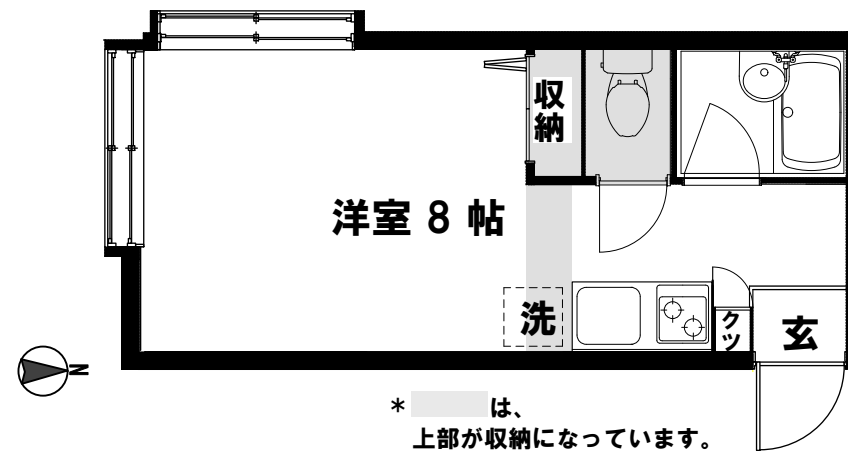
- 2人同居・ペット飼育の場合は下記の別途条件があります。

キャンペーン中!

*契約当初のお申込みに限ります。

- 2人同居の場合-
- 割増家賃 月3,000円 → 月1,500円
- ペット飼育の場合-
- 承諾料 家賃1ヶ月分 → 0.5ヶ月分
- 敷金 一律 家賃2ヶ月分 → 1.5ヶ月分
- 割増家賃 犬 月5,000円 → 月2,500円
猫 月3,000円 → 月1,500円

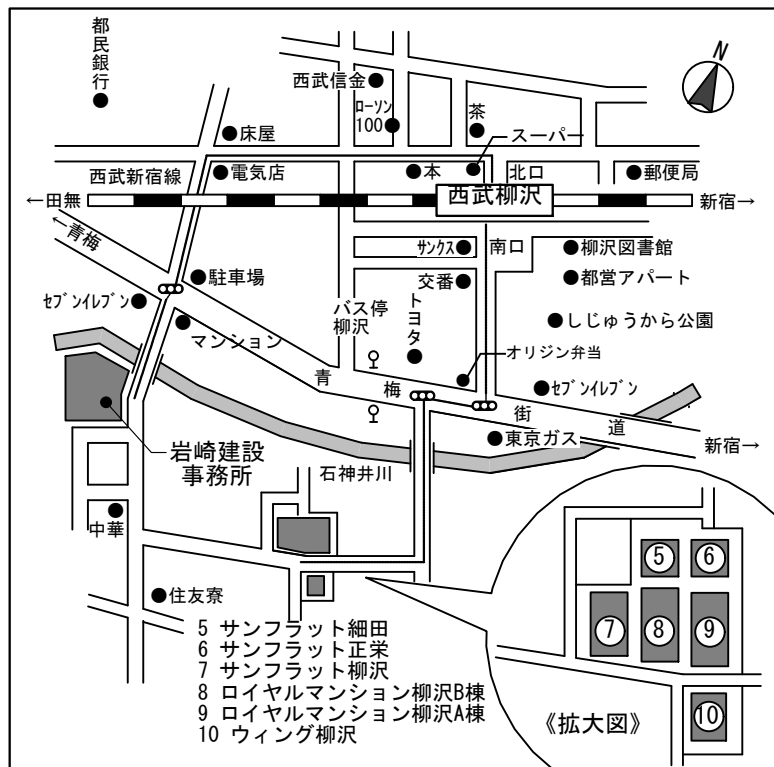
- ・ガス2口コンロ
- ・ウォシュレット付
- ・モニター付ドアホン
- ・2重サッシ



* は、上部が収納になっています。

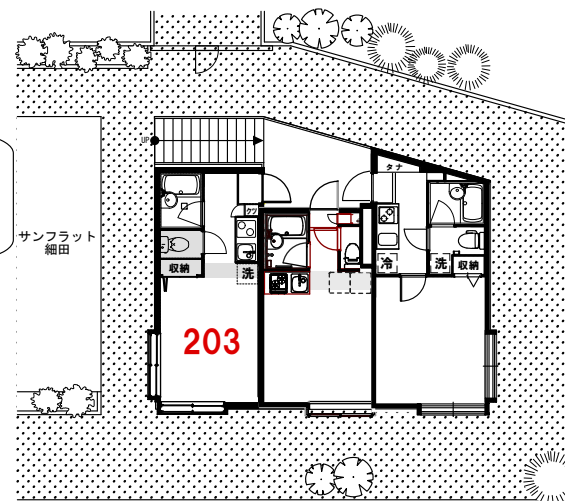
*イメージ図面なので、実際と異なることがあります。

■現地案内図



■配置図

☆オートロック
開始しました!



岩崎建設グループ
正栄物産(株)
〒188-0012 東京都西東京市南町1-12-1

TEL 042-467-1324
FAX 042-466-2023

お部屋の写真がご覧頂けます。
当社HPアドレスです。
<http://iwasaki-k.on.s-bs.jp/>

客付会社様へ カギは現地対応
諸条件相談可
広告料相談可

貸主
借主:100%負担
客付:100%配分